



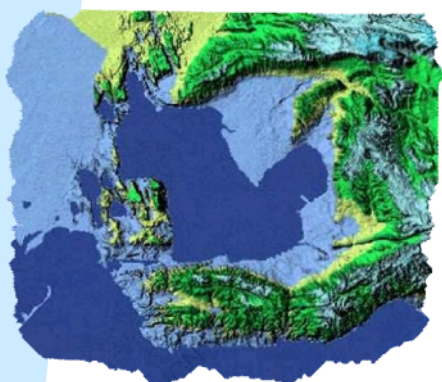
ETANG de BERRE

Le savez-vous ?

Origine géologique de l'Étang.



Tous les étangs du Languedoc et de la Camargue sont récents et viennent des dépôts du Rhône + Durance au Quaternaire. L'Étang de Berre est plus ancien, les collines tout autour se sont élevées au Tertiaire



Depuis 500 millions d'années, la zone de l'Étang de Berre s'est trouvée la plupart du temps sous la mer, sauf :

1. À la fin du Crétacé supérieur -83 à - 65 millions d'années (D'où les fossiles de dinosaures de Rognac et Vitrolles).
2. À l'Oligocène inférieur -33,5 millions d'années, où il y avait un lac souvent en communication avec la mer.
3. Au Pliocène inférieur - 3,8 millions d'années, ce n'était ni un lac, ni une mer, mais de la terre ferme.
4. Pendant les ères glaciaires du Quaternaire, où le niveau de la Méditerranée, baissait de 100m. L'Étang était parcouru par les rivières qui lui ont donné cette forme et creusé la mer de Caronte

Fiches 2008 :
Association de la Sauvegarde de l'Étang de Berre.