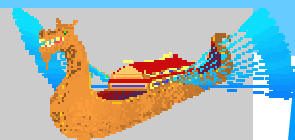
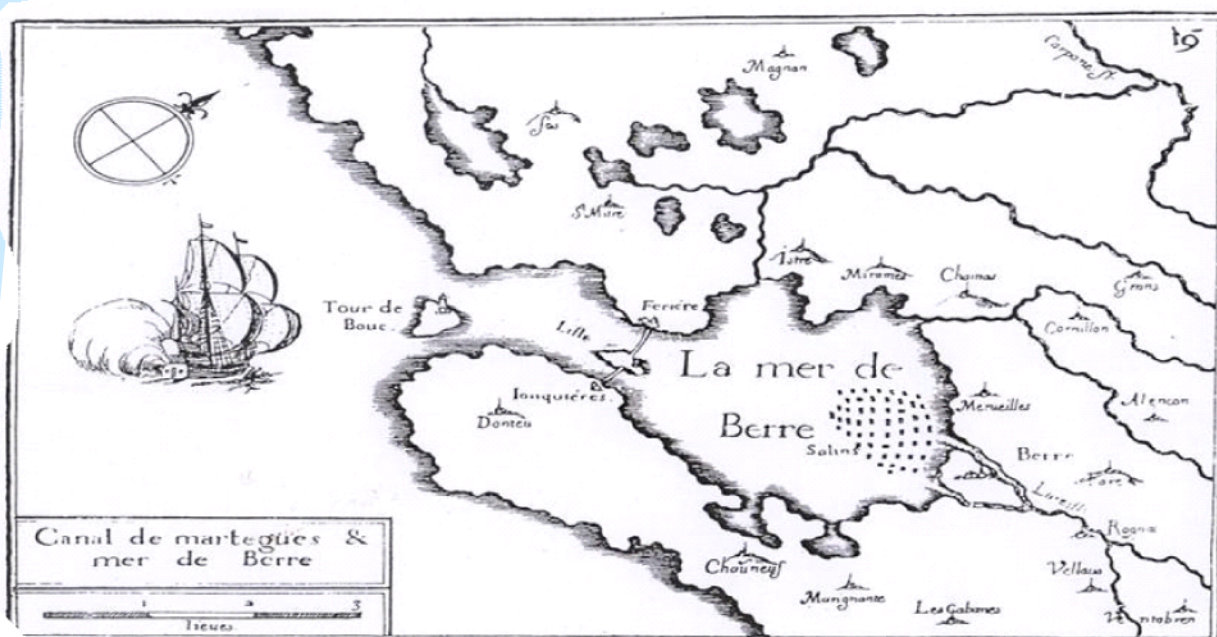




## ETANG de BERRE Le savez-vous ?



**Au 1er siècle av-JC, les Romains ont transformé la mer de Caronte => en canal.**



### Raisons :

- Pour abriter les Galères de guerre dans l'Étang de Berre, le Général Marius a fait creuser un canal au milieu de la mer de Caronte.
- Longueur du canal 6 km.
- Puis le canal a été approfondi : à 3 m en 1863 / à 6 m en 1874 / et enfin à 9 m en 1925.

**Sacré  
Marius**



Fiches 2008 :  
Association de la Sauvegarde de l'Étang de Berre.