

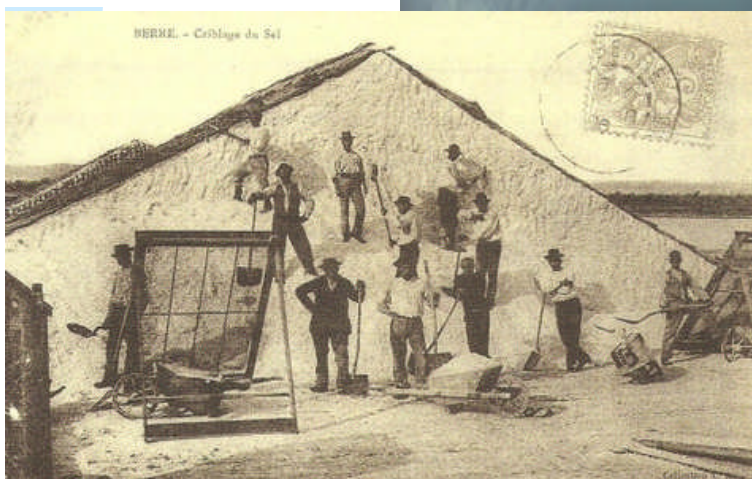


ETANG de BERRE Le savez-vous ?



Le sel de l'Étang est exploité depuis 2700 ans

Avant la mise en service du canal EDF, la salinité de l'Étang était supérieure à 30 gr/litre.



Histoire du sel de l'Étang de Berre :

- Les Étrusques 700 ans av.JC. exploitaient le sel.
- Les Ligures appelés Salyens 600 ans av.JC. firent de même.
- Depuis ces époques le sel a toujours été en exploitation.
- A partir de 1968, le sel exploité au bord de l'étang vient des cavernes de sel gemme de Manosque.

Fiches 2008 :
Association de la Sauvegarde de l'Étang de

